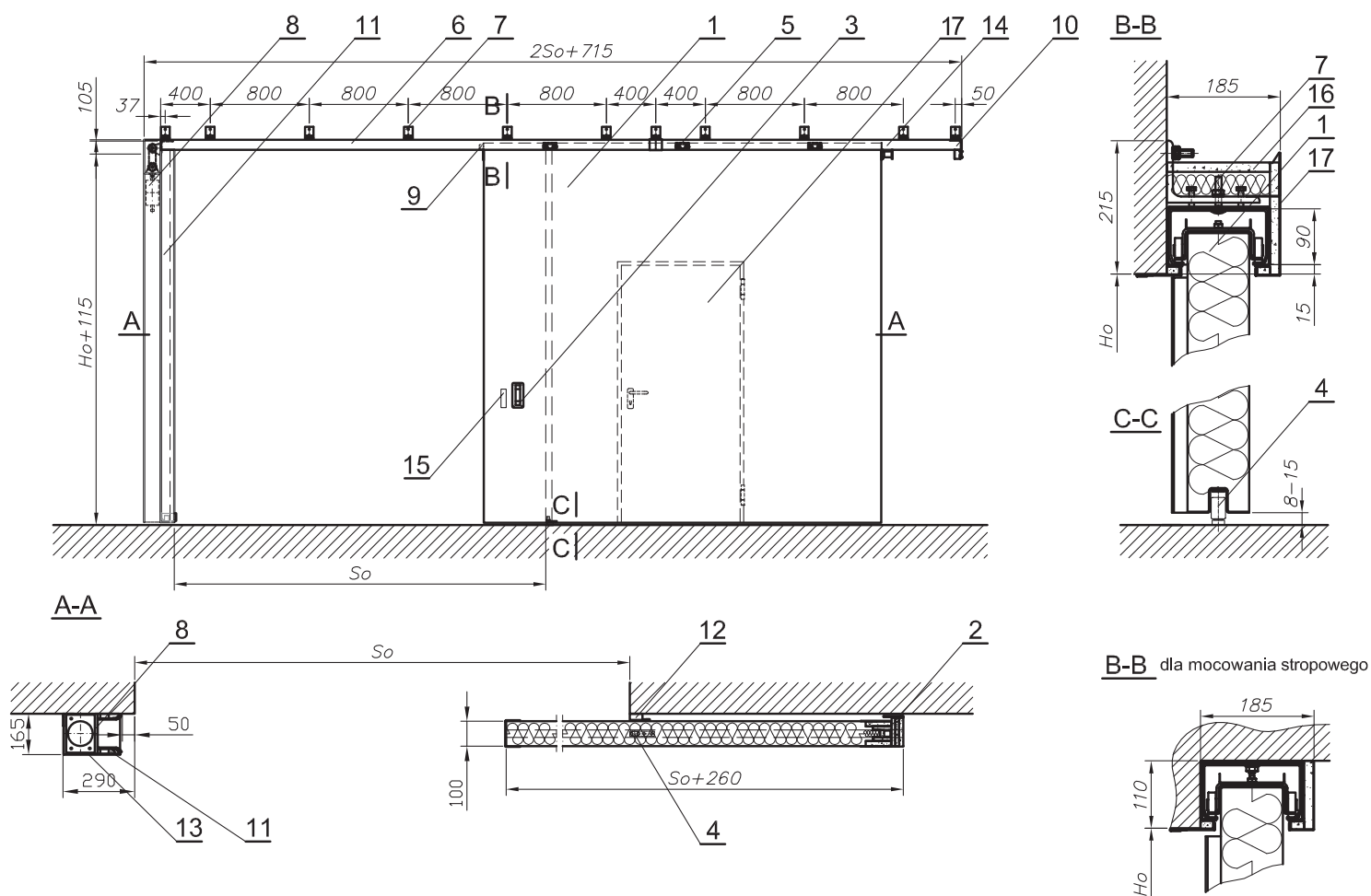




# BRAMA PRZESUWNA JEDNOSKRZYDŁOWA P-RB EI120



## OPIS

1. skrzydło bramy; 2. przymyk labiryntowy-bramowy; 3. pochwyty; 4. rolka prowadząca; 5. wózek jezdny; 6. szyna jezdna; 7. wspornik szyny; 8. balast; 9. zespół odbojnika gumowego; 10. trzymacz elektromagnetyczny; 11. kieszeń przymykowa; 12. naścienna część przymyku labiryntowego; 13. osłona balastu; 14. zwora elektrotzymacza; 15. tabliczka KT; 16. zespół osłon; 17. drzwi

**KLASA ODPORNOŚCI OGNIOWEJ** EI<sub>2</sub> 120

**APROBATA TECHNICZNA** ITB-AT-15-9073/2013

**MAKSYMALNE WYMIARY** P-RB EI120 | 16000 mm x 6000 mm

## OPCJONALNIE

malowanie na dowolny kolor wg palety RAL, osprzęt sygnalizacyjno-ostrzegawczy, napęd elektromechaniczny, drzwi ewakuacyjne DB-RB, zamek hakowy, regulator prędkości zamykania, amortyzator hydrauliczny.