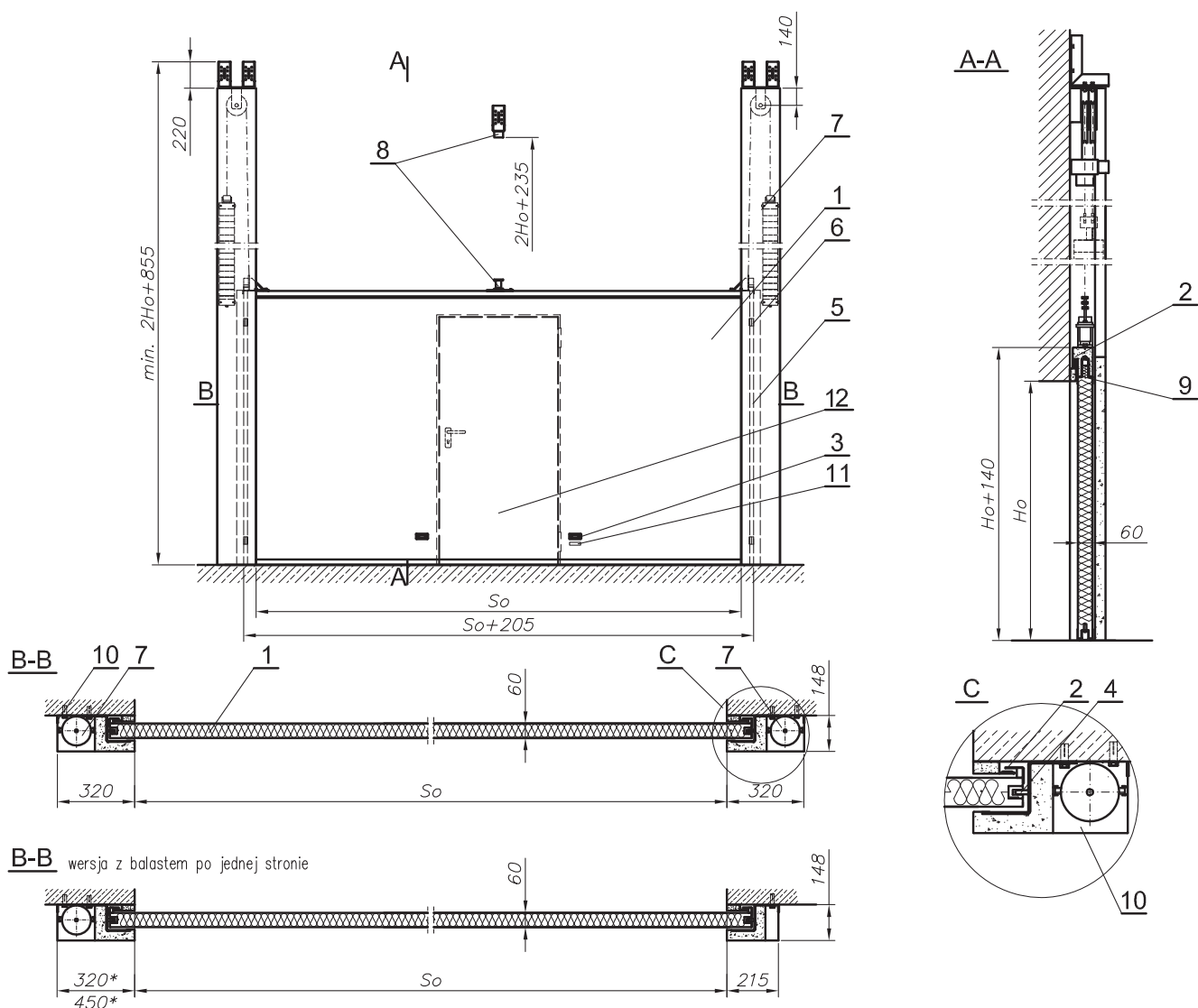




BRAMA OPUSZCZANA JEDNOSKRZYDŁOWA O-RB EI60



OPIS 1. skrzydło bramy; 2. przymyk labiryntowy-bramowy; 3. pochwyt; 4. szyna ślizgowa; 5. prowadnica; 6. wspornik prowadnicy; 7. balast; 8. zespół elektroztrzymacza; 9. przymyk labiryntowy naścienny; 10. osłona balastu; 11. tabliczka KT; 12. drzwi

KLASA ODPORNOŚCI OGNIOWEJ EI₂60

APROBATA TECHNICZNA ITB-AT-15-9073/2013

MAKSYMALNE WYMIARY O-RB EI60 | 15000 mm x 6000 mm

OPCJONALNIE malowanie na dowolny kolor wg palety RAL, osprzęt sygnalizacyjno-ostrzegawczy, napęd elektromechaniczny, drzwi ewakuacyjne DB-RB, regulator prędkości zamykania.