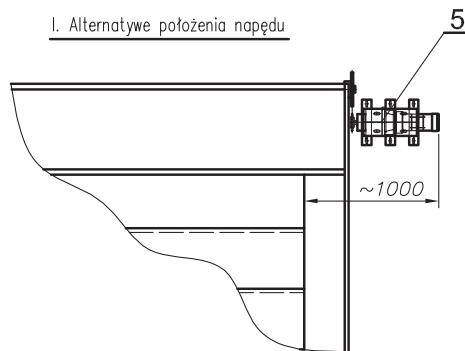
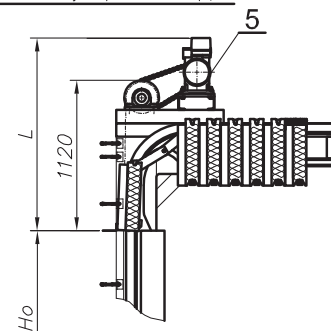


I. Alternatywe położenia napędu



II. Alternatywe położenia napędu



L	Powierzchnia otworu w murze
1390	do 9m ²
1435	do 20m ²
1500	powyżej 20m ²

OPIS 1. segment bramy; 2. prowadnica; 3. rolka pośrednia; 4. wał; 5. zespół napędowy; 6. zespół osłon; 7. podpora wału; 8. listwa kontaktowa; 9. przymyk labiryntowy; 10. tabliczka KT

KLASA ODPORNOŚCI OGNIOWEJ EI₂ 60, EI₂ 120

APROBATA TECHNICZNA ITB-AT-15-9071/2013

MAKSYMALNE WYMIARY

S-RB EI60	6000 mm x 6000 mm
S-RB EI120	5000 mm x 5000 mm

OPCJONALNIE malowanie na dowolny kolor wg RAL, osprzęt sygnalizacyjno-ostrzegawczy: centrala przekaźnikowa, czujka dymu, sygnalizator optyczno-dźwiękowy, przyciski sterownicze.